

转移性卵巢黏液腺癌源自于胆囊腺癌和高级别异型增生的晚期进展

Jennifer Taylor, F.R.C.Path., Rajeev Shah, F.R.C.Path., Kevin McElvanna, M.B.,
Paul J. Kelly, F.R.C.Path., and W. Glenn McCluggage, F.R.C.Path.

摘要：卵巢是转移性黏液腺癌的常见部位。大多数（但不是全部）病例已知其他部位存在原发性肿瘤，在诊断时或诊断原发性肿瘤后的较短时间内发现转移。我们报道 2 例转移性胆囊腺癌累及卵巢的病例，患者年龄分别为 65 岁和 59 岁，转移发生于诊断为高级别异型增生和早期胆囊腺癌术后的 8 年和 5 年。通过回顾这两个病例的原始手术记录，发现两者在术中存在胆囊破裂或胆汁渗漏的可能，提示转移性疾病可能继发于“播散”。p53 免疫组织化学显示这两例的胆囊和卵巢肿瘤具有相同的完全阴性突变模式，有助于确定卵巢病变源自于胆囊。需牢记由于胆囊破裂或胆汁渗漏，胆囊异型增生或腺癌有晚期卵巢转移的可能。

关键词：卵巢，转移性黏液腺癌，胆囊，p53

(IJGP.2021 Jan;40(1):41–48)

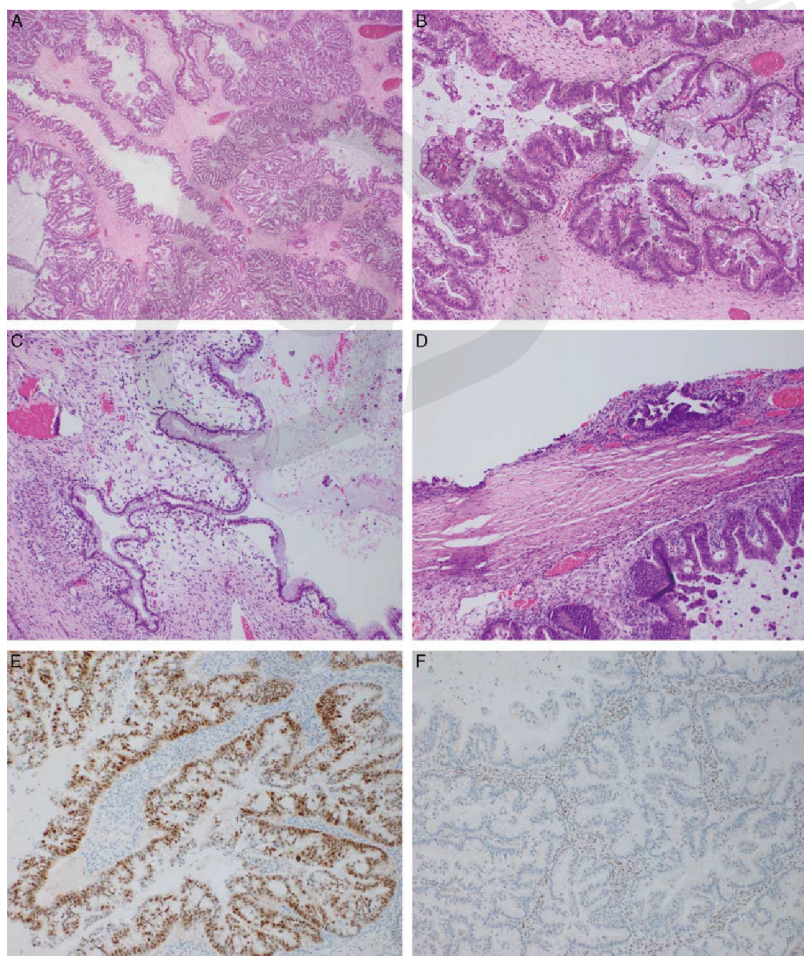


图1.卵巢的转移性黏液腺癌（病例 1）（A、B）；形态温和区域内存在局灶“成熟现象”（C）以及肿瘤位于卵巢表面（D）；肿瘤呈现 CDX2 弥漫性胞核免疫反应（E）和 p53 完全阴性的突变型着色模式（F）。

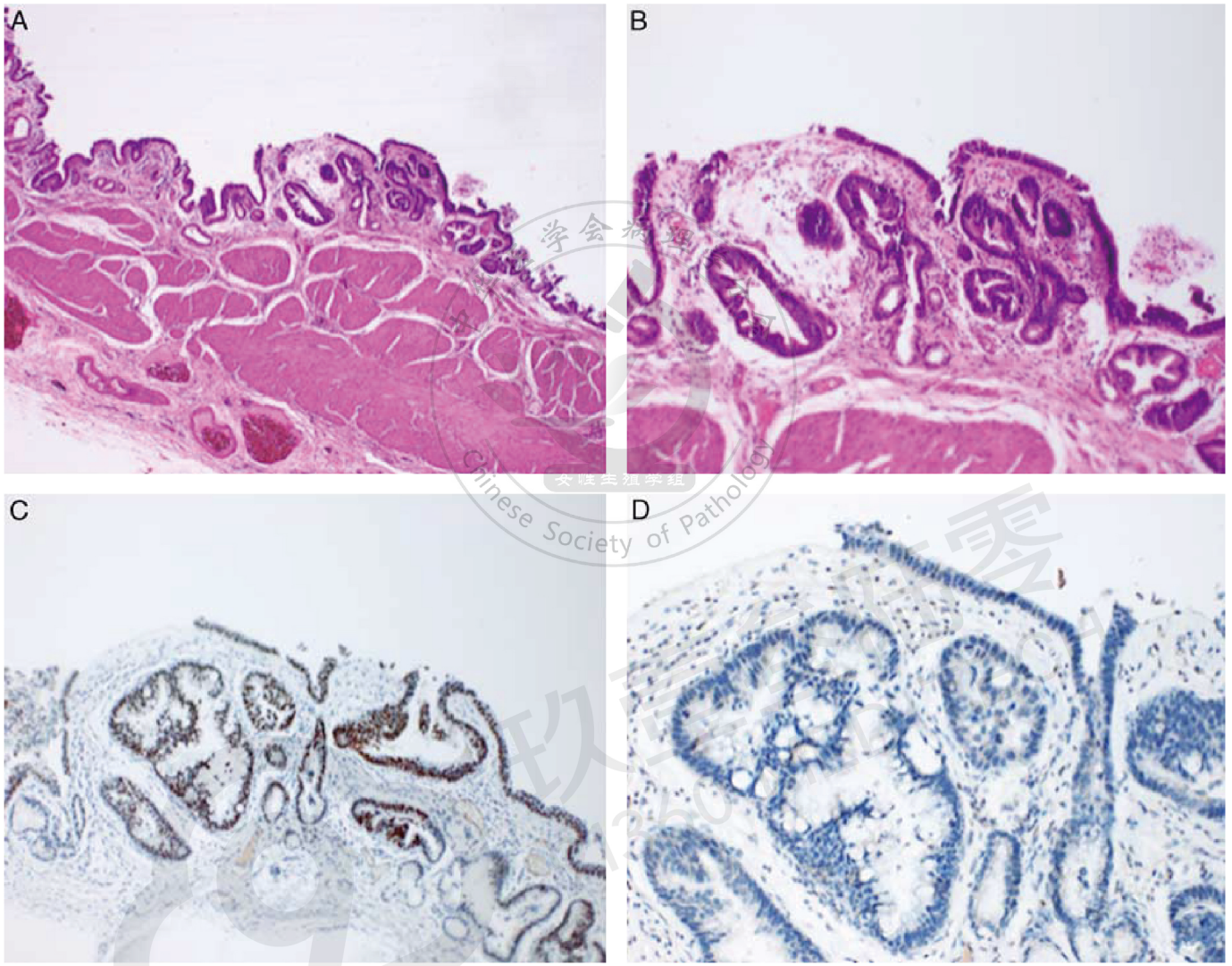


图2.病例 1 中的胆囊显示为高级别异型增生 (A、B) ，具有 CDX2 弥漫性胞核免疫反应 (C) 和 p53 完全阴性的突变型着色模式 (D) 。

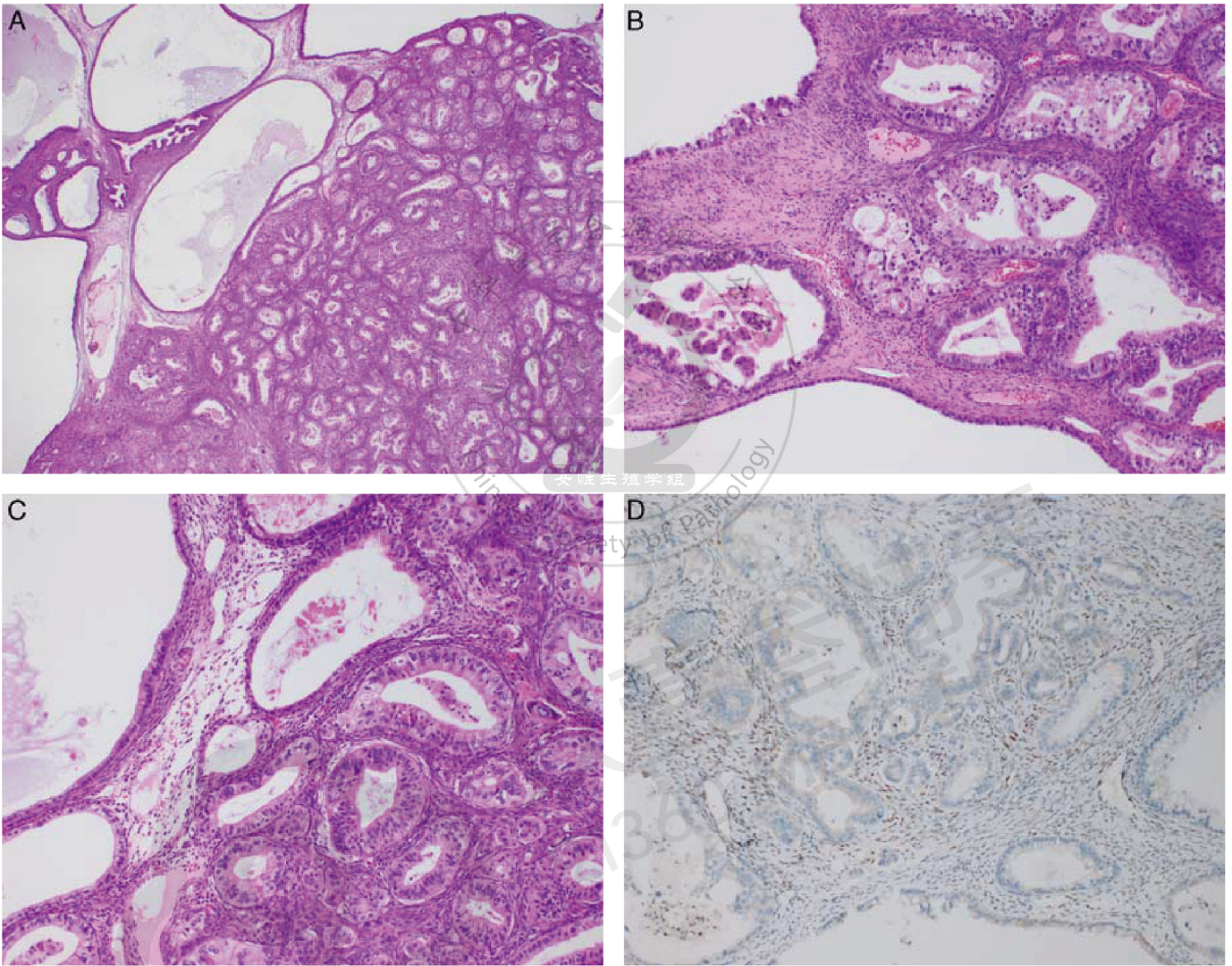


图3.卵巢的转移性黏液腺癌（病例2）（A-C）。肿瘤呈现 p53 完全阴性的突变型着色模式（D）。

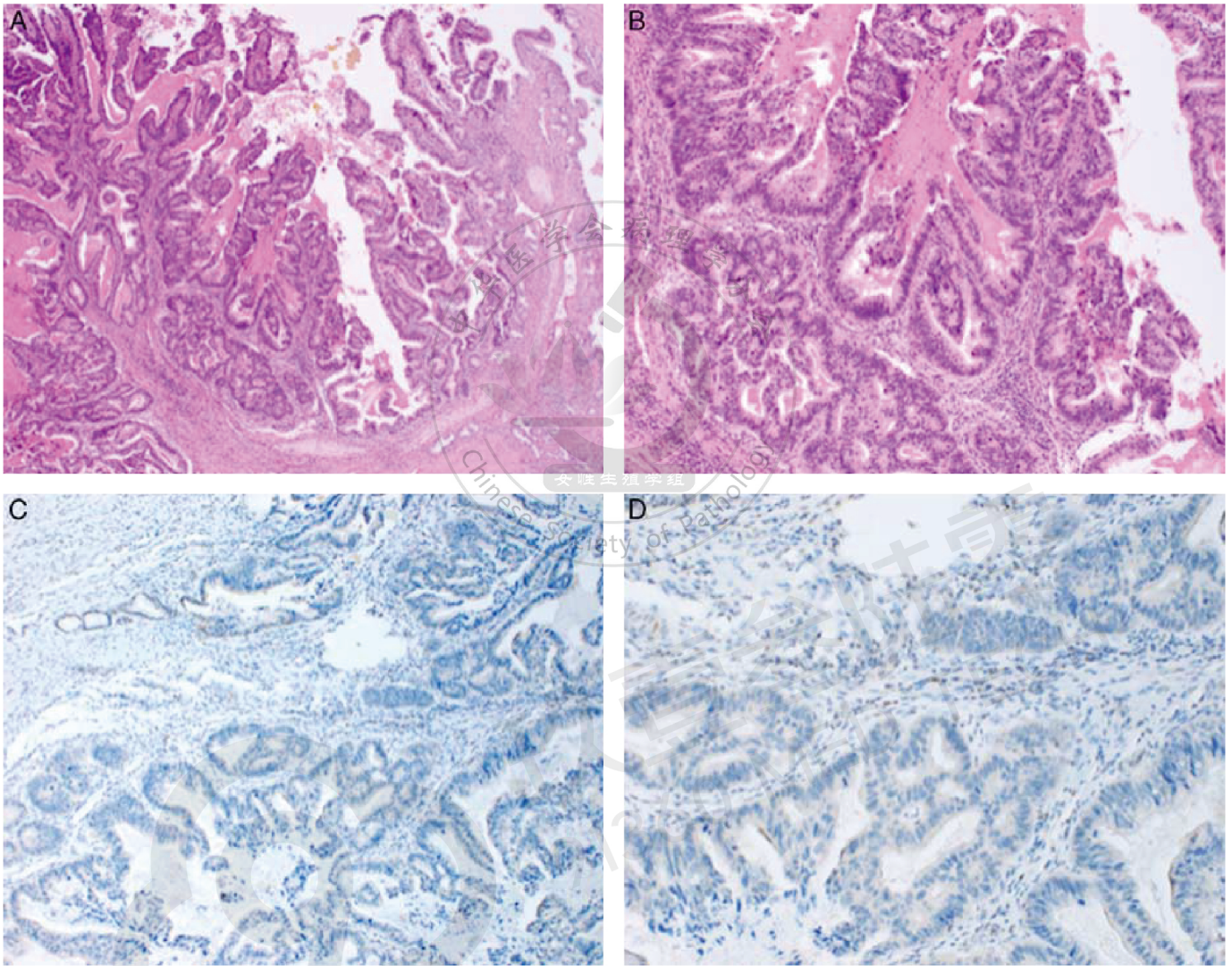


图4.病例 2 中的胆囊腺癌 (A、B)，p53 完全阴性的突变型着色模式 (C、D)。

(胡余昌 翻译 张静 审校)