

# 黄体过度反应(多发性黄素化滤泡囊肿)附10例报告

Jaclyn C. Watkins, M.D., M.S., Patrick Lebok, M.D., and Robert H. Young, M.D.

**摘要:** 黄体过度反应是一种发生在妊娠和妊娠滋养细胞疾病(如绒毛膜癌、葡萄胎)罕见的病变,通常表现为大量滤泡囊肿导致的双侧卵巢增大。这种疾病是良性的,可在分娩或治疗后自行消退。当为排除恶性肿瘤或处理急性并发症(如扭转)进行卵巢切除术或囊肿切除术时,可能会遇到这种标本。该疾病可表现出与囊性粒层细胞瘤相重叠的镜下特征。本研究回顾了10例妊娠期黄体过度反应的病例,以总结这类疾病的显著特征,这是迄今为止最大宗的病理报告。患者的年龄在22岁至30岁之间。大多数患者(n=6)在剖宫产时偶然发现卵巢肿块。3例患者出现在产后,1例患者妊娠28周因发现单侧卵巢肿块而接受了手术。卵巢直径在8.5-29cm之间,其中8例表现为双侧多囊性。组织学检查显示有多个大小不一的囊状滤泡,囊泡内排列着厚度不一的粒层细胞和具有明显嗜酸性胞浆的卵泡膜细胞。组织间质水肿明显,水肿灶中偶尔可见卵泡膜细胞排列呈巢状、条索状或单个细胞。粒层细胞的核分裂(平均=2.6/10HPF)比卵泡膜细胞(平均=1/10HPF)更常见。本研究描述了黄体过度反应区别于妊娠中其他良性肿块性病变的主要特征,尤其是妊娠期和产褥期的巨大孤立性滤泡囊肿以及囊性粒层细胞瘤,特别是可能在妊娠期出现的幼年型囊性粒层细胞瘤。其与幼年型粒层细胞瘤的主要区别为,在黄体过度反应的病例中,粒层细胞没有苍白色或空泡状的细胞质以及实性的生长方式。

**关键词:** 黄体过度反应; 卵巢; 滤泡囊肿; 妊娠

(*IJGP. 2021 Sep.;40(5):427-434*)

**表1. 患者年龄及临床表现**

病例#	年龄(岁)	表现	手术方式	卵巢大小(cm)
1	24	妊娠期间偶然发现卵巢增大, 产后持续存在	双侧卵巢囊肿切除术	16, 15
2	30	双胎妊娠28周; 超声发现单侧卵巢增大	剖宫产时行部分卵巢切除术	8.5
3	23	足月剖宫产术中偶然发现单侧卵巢增大; 有妊娠糖尿病和PCOS病史	单侧卵巢切除术	30
4	22	足月剖宫产术中偶然发现双侧卵巢增大; 一侧卵巢扭转行单侧卵巢切除术	单侧卵巢切除术	10.8
5	29	妊娠8个月分娩后2天行输卵管结扎术, 偶然发现双侧卵巢增大	双侧卵巢楔形切除术	未知
6	29	足月剖宫产术中偶然发现双侧卵巢增大; 先兆子痫和多毛症	全腹子宫切除术及双侧输卵管卵巢切除术	11.5, 14.0
7	24	先兆子痫孕36周剖宫产术中偶然发现双侧卵巢增大; 血浆睾酮升高	双侧卵巢楔形切除术	15, 15
8	24	足月剖宫产术中偶然发现双侧卵巢增大; 多毛症	双侧输卵管、卵巢切除术	未知
9	30	产后3个月双侧卵巢增大	双侧囊肿切除术	29, 15
10	26	因胎膜自发破裂及胎儿心动过缓36周剖宫产时偶然发现单侧卵巢增大; 胎儿死胎, 有多种先天性异常, 包括脐膨出, 杵状足, 唇腭裂和上肢畸形	Bilateral subtotal oophorectomy 双侧卵巢次全切除术	未知

PCOS: 多囊卵巢综合征

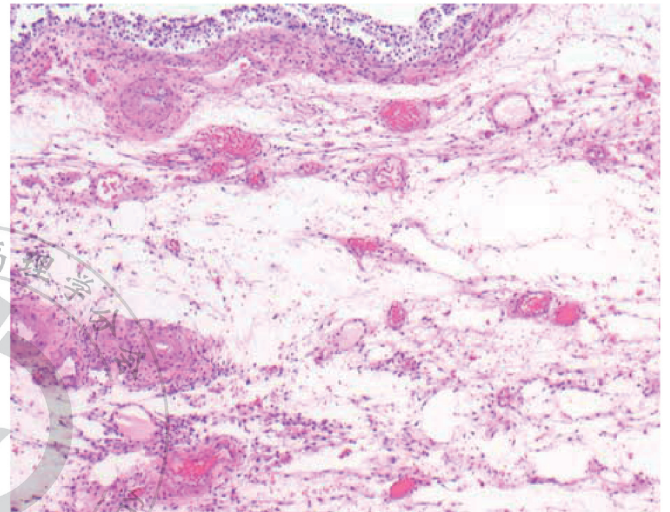
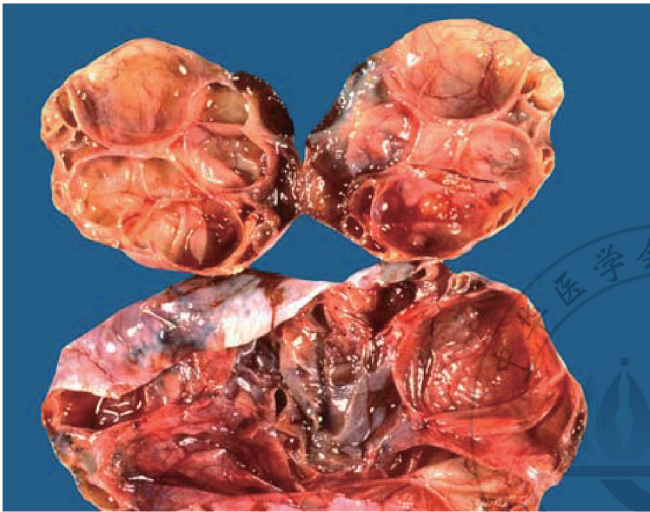


图1.卵巢黄体过度反应的典型大体观。双侧卵巢的实质被大小不等的内壁光滑的囊肿所取代。

图4.组织间质水肿明显。图片顶部可见卵泡内层粒层细胞及下方的卵泡膜细胞。



图2.本图片显示多发性囊肿主要集中在卵巢皮质区，而髓质区未受累。（与图1卵巢广泛受累形成对比）。

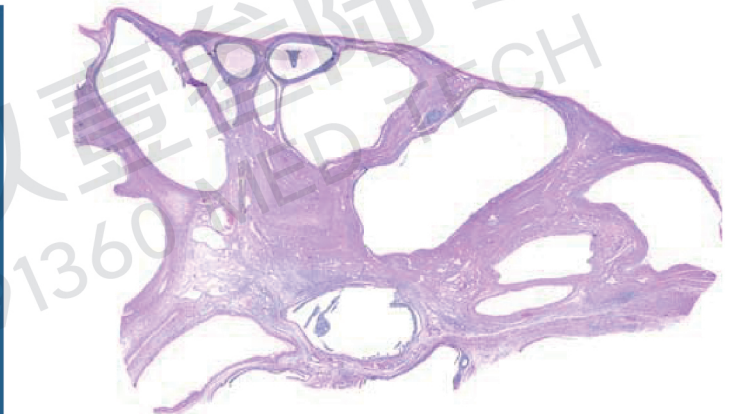


图3.可见多个大小不等、形状不规则的囊状滤泡，粒层细胞厚度不一。



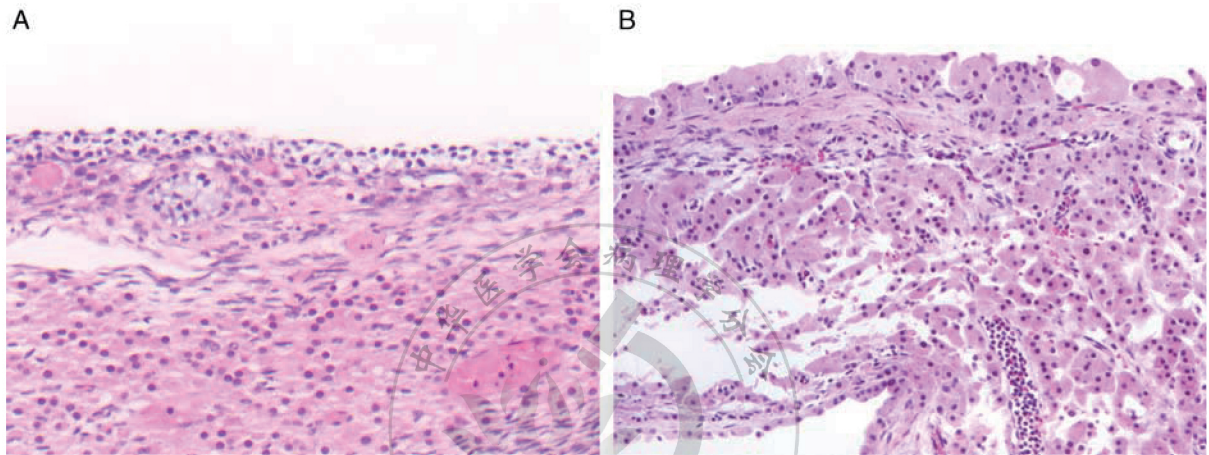


图5.黄体过度反应病例中粒层细胞的黄素化程度各不相同，(A)可见含有极少嗜酸性胞浆的粒层细胞。(B)为明显黄素化的粒层细胞。两幅图中均可见明显的卵泡膜细胞。

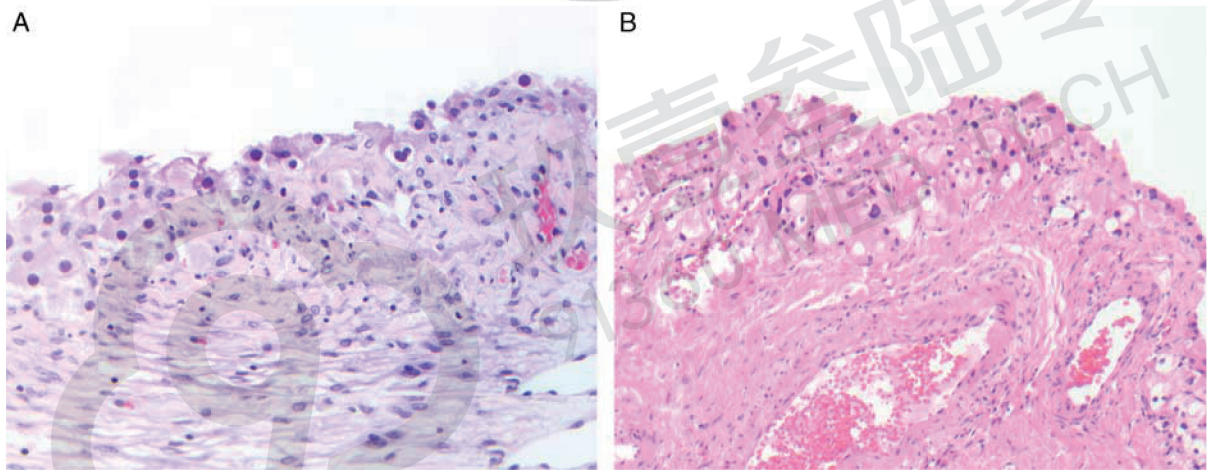


图6。(A)黄体过度反应的病例中罕见核的轻度增大。(B)妊娠期和产褥期的巨大孤立性滤泡囊肿中常可见核的非典型性。

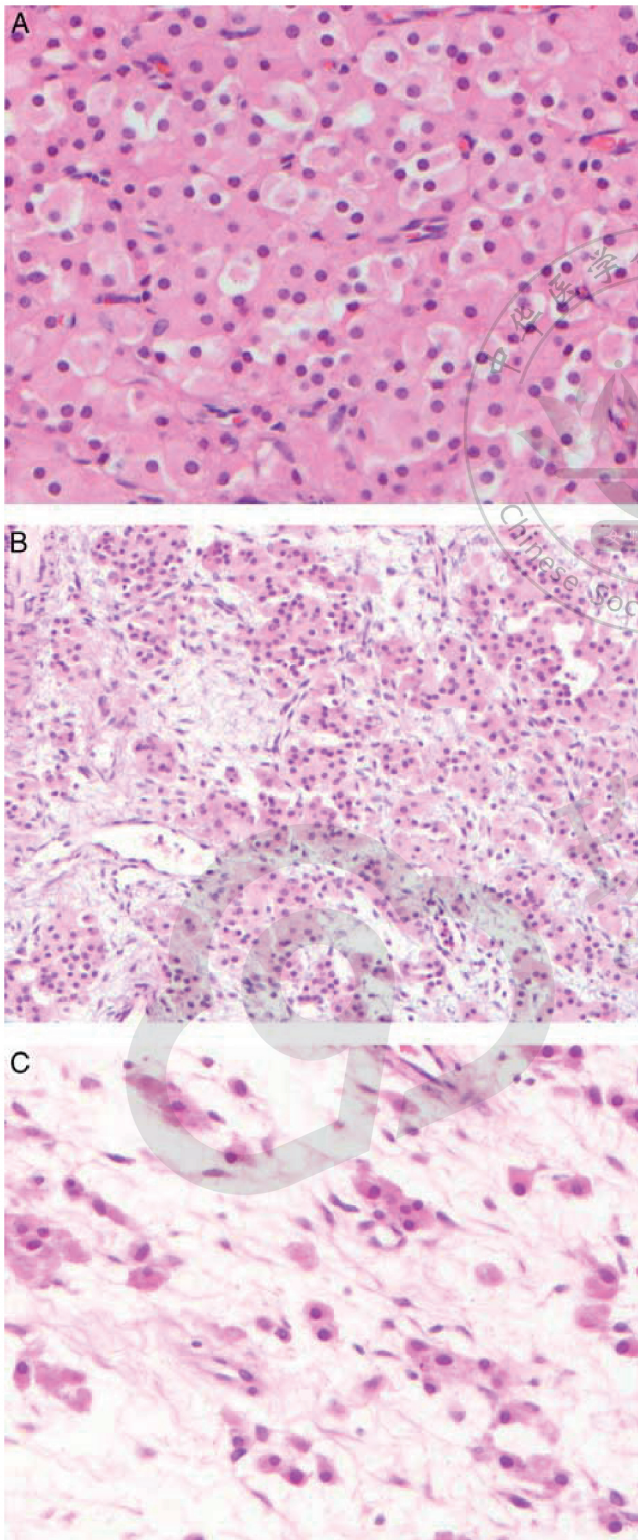


图7. 黄体过度反应的卵泡膜细胞黄素化, (A) 一致突出的以丰富的嗜酸性胞浆为特征; (B) 卵泡膜细胞可能呈巢状; (C) 或在间质水肿灶中呈单个细胞和/或条索状排列。

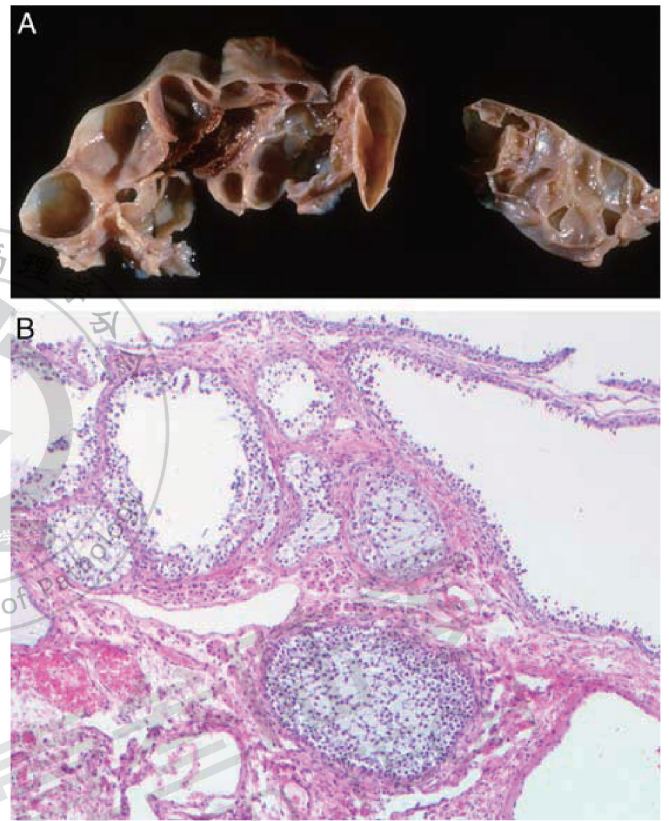


图8. (A) 妊娠患者的双侧囊性幼年型粒层细胞肿瘤与黄体过度反应的大体表现相似。(B) 虽然本例没有囊壁内的实性生长方式, 但滤泡大小不一、腔内嗜碱性内容物、细胞核深染和靴钉样细胞可诊断为囊性幼年型粒层细胞瘤。卵泡膜细胞明显黄素化是黄体过度反应的特征之一(见图7)。

(陈秋月 翻译 陈莉 审校)