

免疫检查点抑制剂LAG-3及其配体GAL-3在外阴鳞状上皮肿瘤中的作用

Margaret M. Cocks, M.D., Ph.D. and Anne M. Mills, M.D.

摘要: 外阴鳞状细胞癌 (vSCC) 虽然罕见, 但具有较高的致死率和极高的复发率。除了手术切除, 治疗方法有限。LAG-3 (淋巴细胞激活基因-3) 及其配体 GAL-3 (galectin-3) 是一对免疫抑制检查点, 是外阴鳞癌的潜在免疫治疗靶点。本研究通过免疫组化分析福尔马林固定的石蜡包埋组织, 检测了浸润性鳞癌和外阴上皮内瘤变 (VIN) 中 LAG-3 和 GAL-3 以及 PD-L1 (程序性细胞死亡配体 1) 的表达。共 35 例病例纳入评估: 包括 HPV 相关/普通型外阴上皮内瘤变 3 级 13 例, 分化型外阴上皮内瘤变 (dVIN) 2 例, HPV 相关外阴鳞癌 16 例, 分化型外阴上皮内瘤变相关外阴鳞癌 4 例。91% (32/35) 外阴鳞状上皮肿瘤中肿瘤浸润淋巴细胞 LAG-3 阳性表达。71% 的外阴肿瘤病例肿瘤细胞 GAL-3 阳性表达。HPV 相关外阴鳞癌 GAL-3 肿瘤细胞阳性表达率高于分化型外阴上皮内瘤变相关外阴鳞癌 (24/29 比 1/6, $P=0.004$)。评估病例中 40% (14/35) 3 种免疫标志物共表达。据此, 使用针对 LAG-3/GAL-3 通路的免疫调节药物可能对外阴鳞癌有潜在治疗益处, 与抗 PD-L1 治疗联合使用可能会提高疗效。

关键词: 免疫组织化学; 免疫治疗; 外阴病理; 免疫检查点抑制剂; 鳞状细胞癌; 外阴肿瘤

(*IJGP*. 2022 Mar.;41(2):113-121)

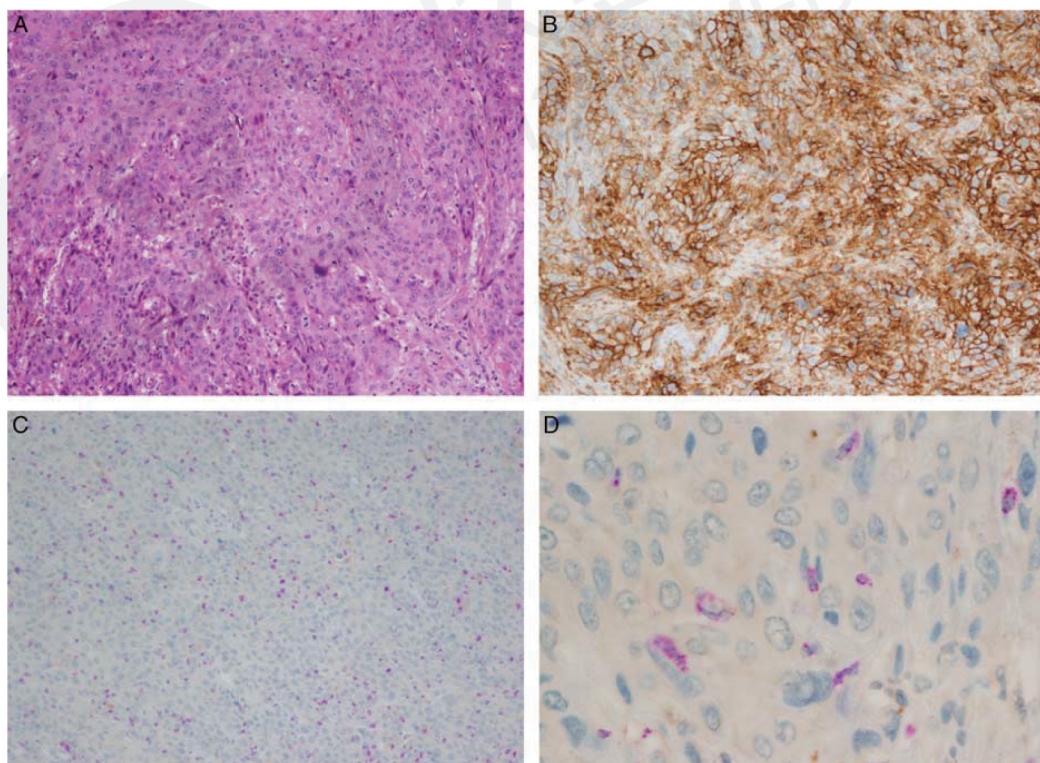


图1. HPV 相关外阴鳞癌 PD-L1 和 LAG-3 的表达模式。浸润性鳞癌 (A, H.E 100 \times) PD-L1 弥漫强阳性表达 (B, 100 \times), 并伴有大量 LAG-3 阳性肿瘤相关淋巴细胞 (C, 200 \times ; D, 400 \times)。

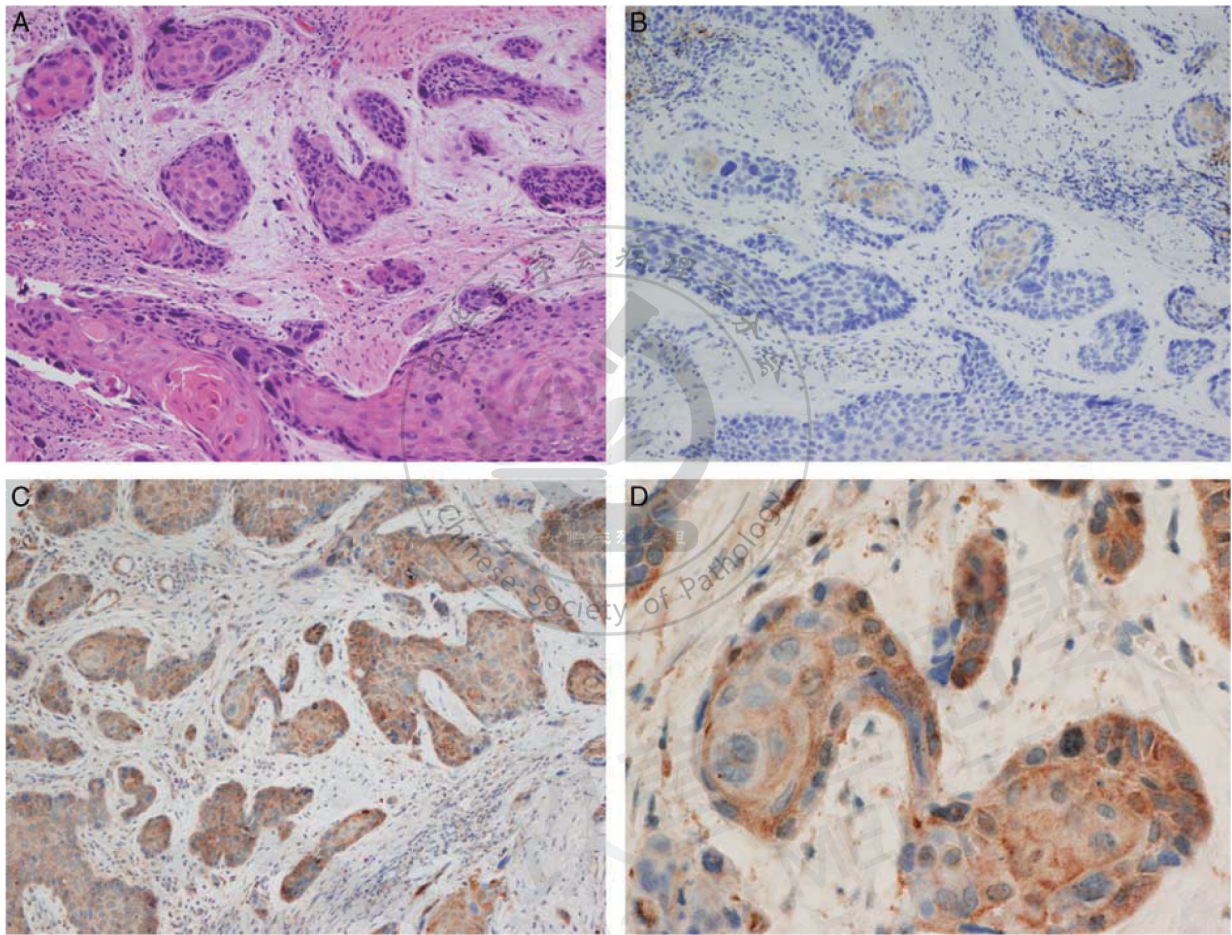


图2. PD-L1 和 GAL-3 在 HPV 相关外阴鳞状细胞癌中的表达模式。浸润性鳞癌 (A, H.E 100 \times) PD-L1 局灶阳性表达 (B, 100 \times)，同时 GAL-3 弥漫阳性表达 (C, 100 \times ; D, 400 \times)。

表1. 外阴肿瘤的生物标志物表达

	n/N (%)				
	所有类型	VIN3	HPV相关vSSC	dVIN	dVIN相关vSSC
LAG-3	32/35 (91)	10/13 (77)	16/16 (100)	2/2 (100)	4/4 (100)
GAL-3	25/35 (71)	10/13 (77)	14/16 (88)	0/2 (0)	1/4 (25)
PD-L1 (肿瘤)	16/35 (46)	3/13 (23)	10/16 (63)	0/2 (0)	3/4 (75)
PD-L1 CPS \geq 1	22/35 (63)	5/13 (38)	13/16 (81)	1/2 (50)	3/4 (75)

CPS为“联合阳性评分”；dVIN，分化型外阴上皮内瘤变；HPV，人乳头状瘤病毒；vSSC，外阴鳞癌。

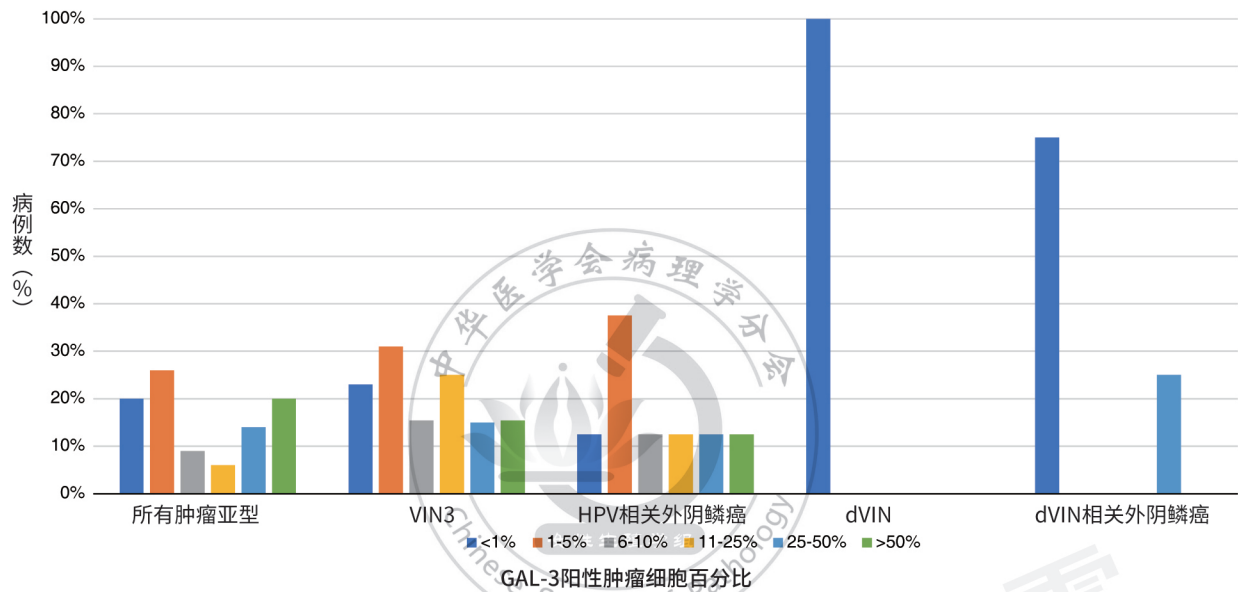


图3. GAL-3 阳性肿瘤细胞百分比。大多数分化型外阴上皮内肿瘤 (dVIN) /dVIN 相关性鳞状细胞癌中肿瘤细胞 GAL-3 阳性率 <1%。HPV 相关性 vSCC, 无论是上皮内瘤变还是浸润癌, 肿瘤细胞阳性率较 dVIN/VIN 相关性浸润性鳞癌高。

表2. LAG-3+细胞数/hpf: 平均值和范围

	所有类型	VIN3	HPV相关vSSC	dVIN	dVIN相关vSSC
LAG-3+细胞数/hpf平均值及范围	19 (1-72)	14 (1-44)	21 (5-72)	22 (13-30)	33 (21-41)

dVIN, 分化型外阴上皮内瘤变; HPV, 人乳头状瘤病毒; vSSC, 外阴鳞癌。

表3. LAG-3, GAL-3 及 PD-L1 共表达情况 (LAG-3+: 有阳性细胞, GAL-3+: 阳性细胞 \geq 1%, PD-L1+: CPS \geq 1)

	n/N (%)				
	所有类型	VIN3	HPV相关vSSC	dVIN	dVIN相关vSSC
LAG-3+ 及 GAL-3+	25/35 (71)	10/13 (77)	13/16 (81)	0/2 (0)	1/4 (25)
LAG-3+ 及 PD-L1+	20/35 (57)	4/13 (31)	13/16 (81)	1/2 (50)	3/4 (75)
GAL-3+ 及 PD-L1+	15/35 (43)	5/13 (38)	10/16 (63)	0/2 (0)	0/4 (0)
LAG-3+, GAL-3+ 及 PD-L1+	14/35 (40)	4/13 (31)	10/16 (63)	0/2 (0)	0/4 (0)

CPS, 联合阳性评分; dVIN, 分化型外阴上皮内肿瘤; HPV, 人乳头瘤病毒; vSSC, 外阴鳞状细胞癌。

(金华 翻译 于晓红 审校)