

2例来源于子宫内膜异位症的中肾样癌的病例报告和文献复习

Connie Shinru Chang, B.S., Michael E. Carney, M.D., and Jeffrey L. Killeen, M.D.

摘要：子宫内膜异位症是育龄期妇女的一种常见疾病，被定义为在子宫体外存在子宫内膜组织（上皮和/或间质）。虽然不是癌前病变，但它被认为是一种潜在恶性病变，特别是在卵巢。令人关注的与子宫内膜异位症相关的肿瘤包括卵巢的透明细胞癌和子宫内膜样腺癌。最近有关于卵巢中肾样腺癌（mesonephric-like adenocarcinoma, MLA）的报道，这是一种非常罕见的肿瘤，具有与中肾腺癌相似的形态学和免疫表型特征，然而，与中肾残余无关。其中一些病例与子宫内膜异位症有关。本文报告2例直接由子宫内膜异位症引起的MLA。在这两例病例中，有证据表明子宫内膜异位症与肿瘤相关，并排除了其他因素的干预。两例肿瘤的免疫表型均为典型的中肾腺癌样，除了PAX-8强阳性提示为苗勒氏管来源。其中一个病例的分子检测显示KRAS和P53突变。我们回顾了已往发表的与子宫内膜异位症相关的MLA的研究结果。本文描述了第六和第七例与子宫内膜异位症相关的MLA病例，并首次报告MLA直接起源于子宫内膜异位症，并且与子宫内膜异位症内的多种形式的上皮增生相关。这2例病例提供了MLA应被认为是子宫内膜异位症相关肿瘤的潜在证据。

关键词：中肾样腺癌；子宫内膜异位症；卵巢癌

(IJGP.2023 Jan.;42(1):101-107)

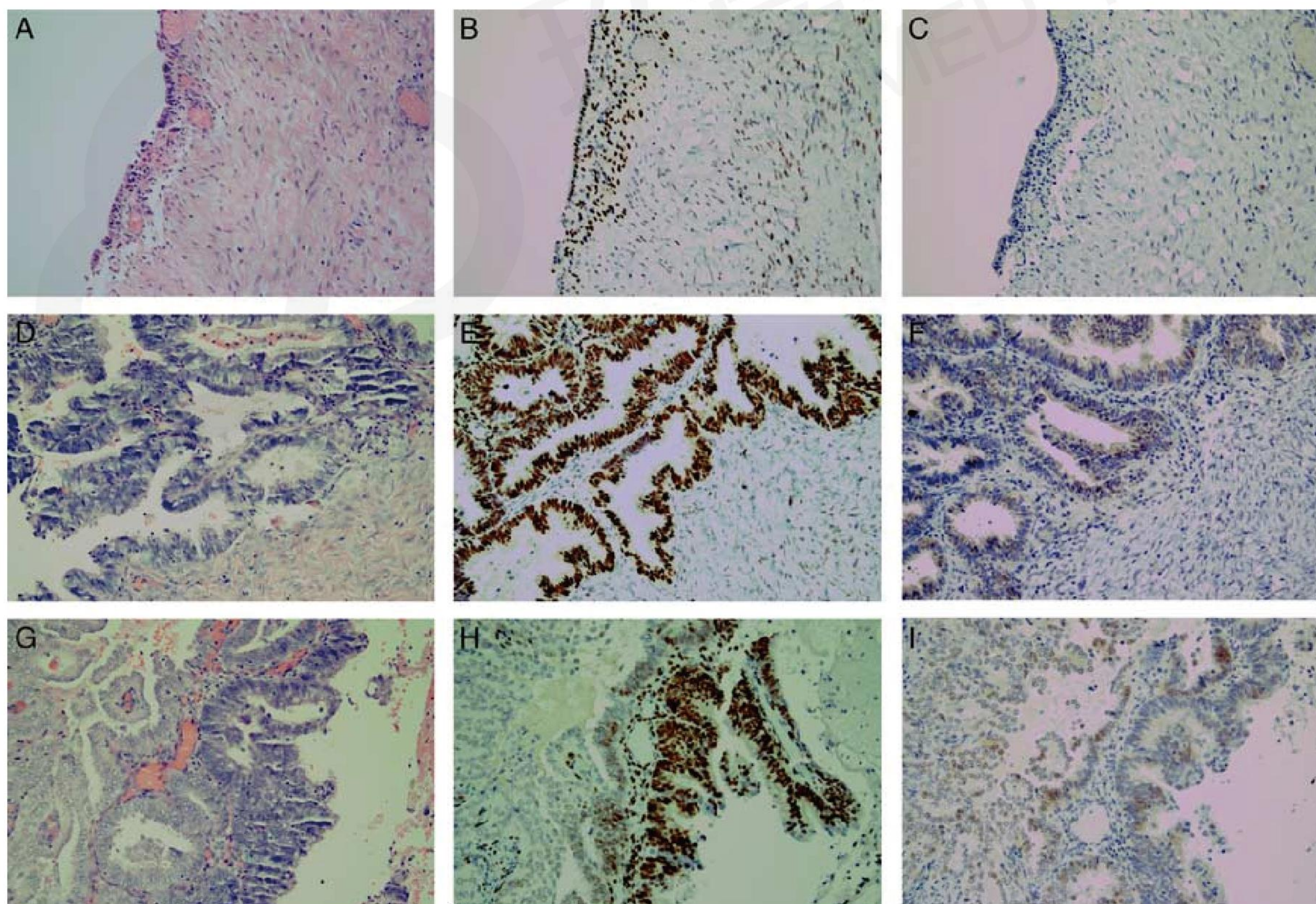


图1. 病例1，上皮增生谱系的免疫组化特征 (A-I)。 (A) 子宫内膜异位症， (D) 不典型子宫内膜异位症， (G) 恶性转化 (200X)。 (B, E, H) PR (200X)。 (C, F, I) TTF-1 (200X)。 (王果元 翻译 翁海燕 审校)

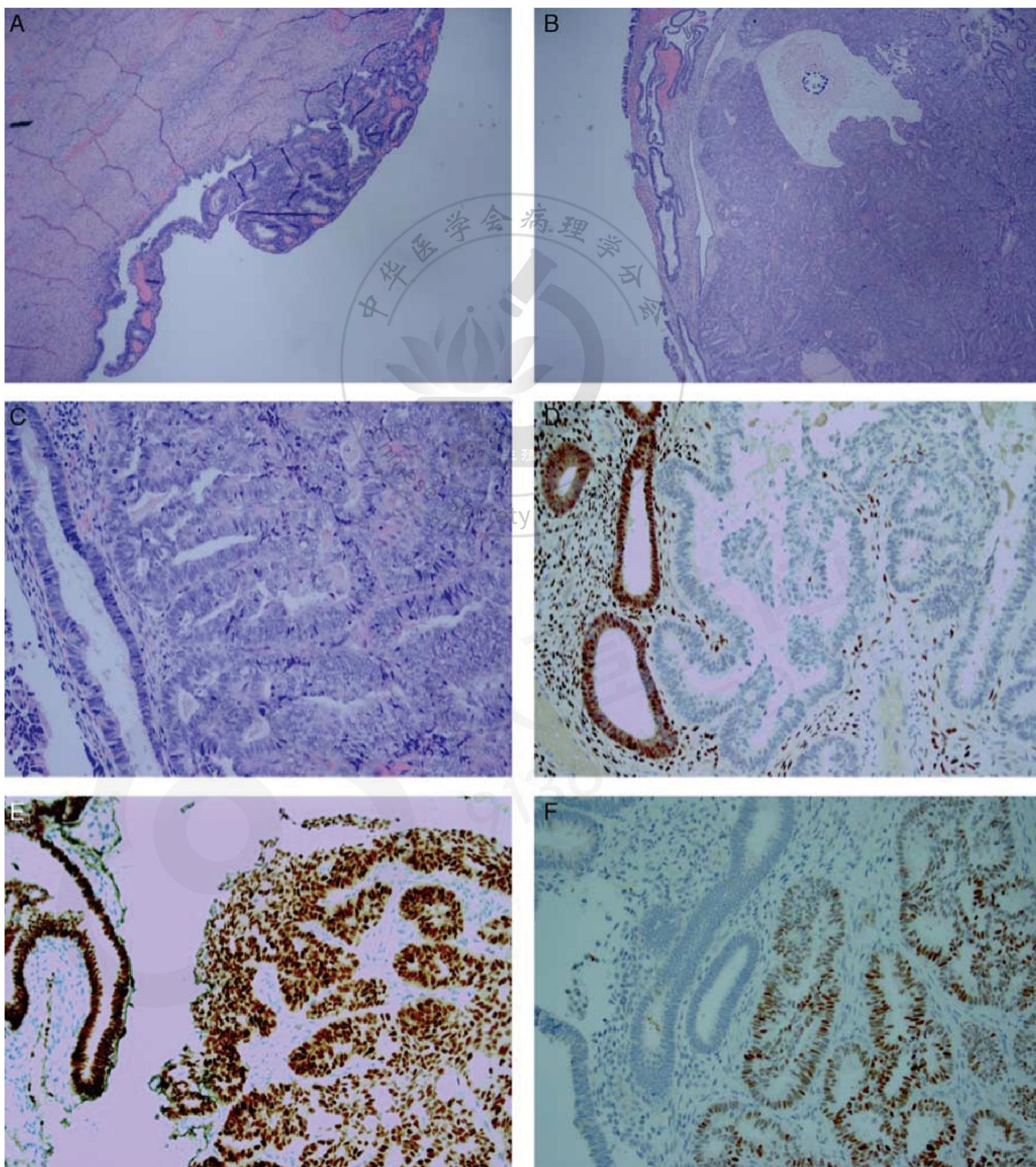


图2.卵巢子宫内膜异位囊肿伴上皮增生 (A) (苏木素和伊红, 40X)。 (B) 囊壁内出现肿瘤结节。 (C) 囊壁内结节具有中肾样腺癌特征。 (D) ER (200X)。 (E) PAX-8 (200X)。 (F) TTF-1 (200X)。

(王果元 翻译 翁海燕 审校)

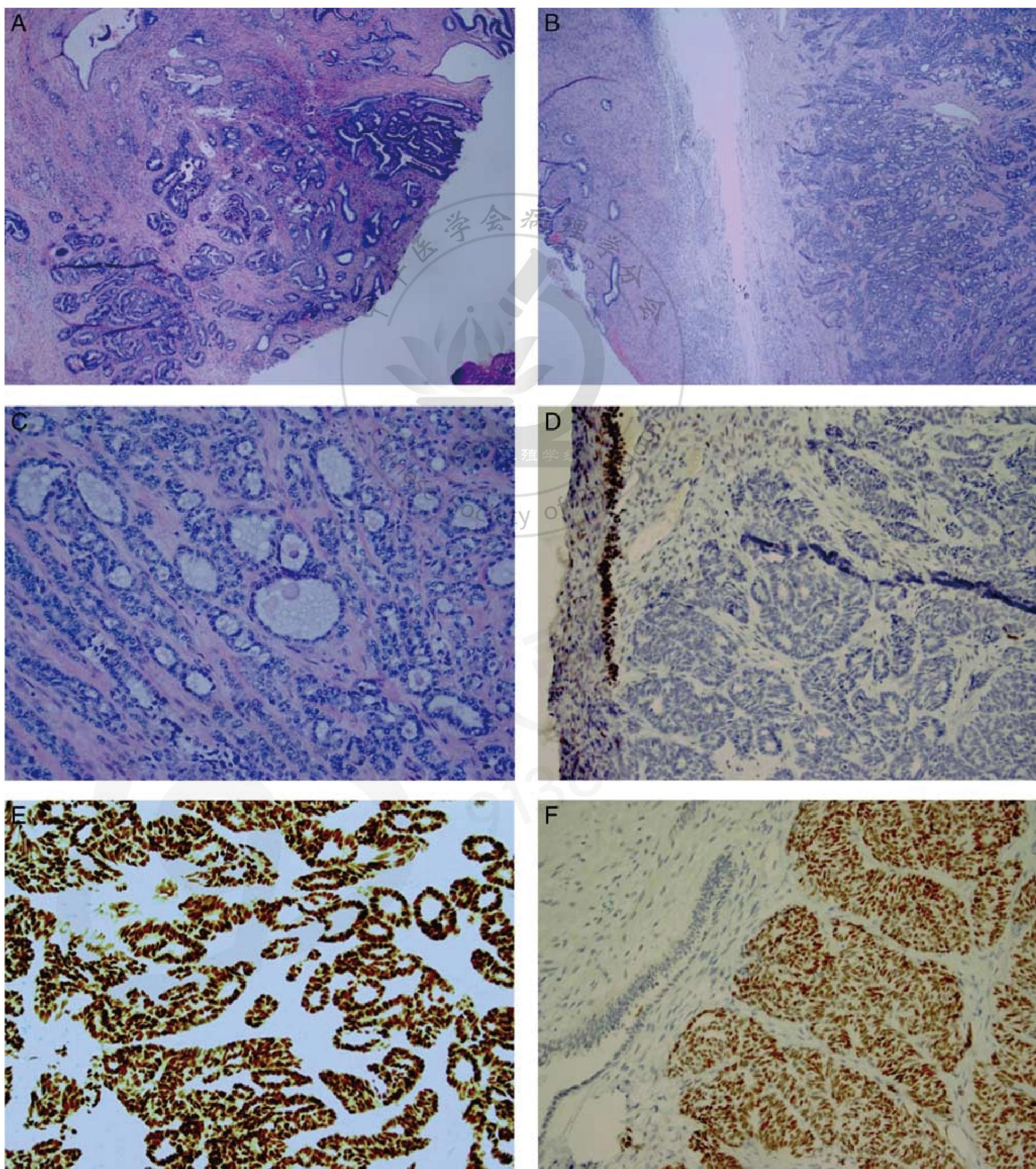


图3.子宫内膜异位症伴上皮增生 (A) (苏木素和伊红, 40X)。(B) 囊壁内出现的肿瘤结节 (40X)。(C) 肿瘤结节具有中肾样腺癌特征 (200x)。(D) ER (200X)。(E) PAX8 (200X)。(F) TTF-1 (200X)。

(王果元 翻译 翁海燕 审校)