

妇科恶性肿瘤中酿酒酵母类蛋白1(SEC14L1)的评估 显示在子宫内膜浆液性癌过度表达

Natalie Banet, M.D., Max Masnick, Ph.D., and M. Ruhul Quddus, M.D., M.Phil (Path.)

摘要：酿酒酵母类蛋白1 (SEC14L1) 是 SEC14 家族的成员，参与了脂溶性维生素的转运。在一个大样本乳腺癌队列中的研究显示，SEC14L1 是与淋巴血管侵犯 (LVI) 最显著相关的基因之一，并与人类表皮生长因子受体 2 状态、生存和组织学分级显著相关。本研究对 111 例不同类型的妇科肿瘤中 SEC14L1 蛋白表达进行了研究，包括：子宫内膜样癌、子宫腺肉瘤、子宫内膜间质肉瘤、子宫平滑肌肉瘤、子宫癌肉瘤和子宫浆液性癌 (USC)、卵巢透明细胞癌、卵巢子宫内膜样癌、低级别浆液性癌、高级别浆液性癌。总体而言，31/111 例 (28%) 病例中存在 LVI，其中以子宫癌肉瘤 (5/11; 45%)、高级别浆液性癌 (9/21; 43%) 和卵巢透明细胞癌 (4/10; 40%) 最高。在 111 个病例中，25 例 (23%) SEC14L1 呈阳性表达；按照肿瘤类型划分，USC 阳性比例最高 (9/12; 75%)，且有统计学意义。LVI 或生存率与 SEC14L1 之间无关。USC 是一种已知显示人表皮生长因子受体 2 过表达的肿瘤，与 SEC14L1 之间的关系是一个新的发现，其意义值得进一步研究。

关键词：SEC14L1；子宫浆液性癌；淋巴血管侵犯

(IJGP.2023 Mar.;42(2):136-142)

表1. 临床和病理信息

诊断	数量	年龄 dx (平均标准差)	n (%)							LVI 阳性
			淋巴结阳性	I 期	II 期	III 期	IV 期	复发	无分期	
All	111	64 (12)	6 (5)	52 (47)	10 (9)	21 (19)	1 (1)	10 (9)	17 (15)	31 (28)
EMC	29	61 (10)	2 (7)	26 (90)	2 (7)	1 (3)	0	0	0	6 (21)
ESS	8	58 (12)	0	0	0	1 (13)	0	3 (38)	4 (50)	2 (25)
HGSC	21	67 (10)	0	4 (19)	2 (10)	12 (57)	0	2 (10)	1 (5)	9 (43)
LGSC	5	66 (20)	0	1 (20)	0	0	0	2 (40)	2 (40)	0
OCCC	10	61 (9)	1 (10)	5 (50)	1 (10)	1 (10)	0	0	3 (30)	4 (40)
OEMC	2	50 (4)	0	2 (100)	0	0	0	0	0	0
UAS	5	69 (12)	0	3 (60)	1 (20)	1 (20)	0	0	0	1 (20)
UCS	11	74 (11)	1 (9)	3 (27)	2 (18)	3 (27)	0	2 (18)	1 (9)	5 (45)
ULMS	8	55 (13)	1 (13)	3 (38)	0	0	1 (13)	1 (13)	3 (28)	2 (25)
USC	12	68 (8)	1 (8)	5 (42)	2 (17)	2 (17)	0	0	3 (25)	2 (17)

Dx 表示诊断；EMC，子宫的子宫内膜样癌；ESS，子宫内膜间质肉瘤；HGSC，高级别浆液性癌；LGSC，低级别浆液性癌；LVI，淋巴血管侵犯；OCCC，卵巢透明细胞癌；OEMC，卵巢子宫内膜样癌；UAS，子宫腺肉瘤；UCS，子宫癌肉瘤；ULMS，子宫平滑肌肉瘤；USC，子宫浆液性癌。

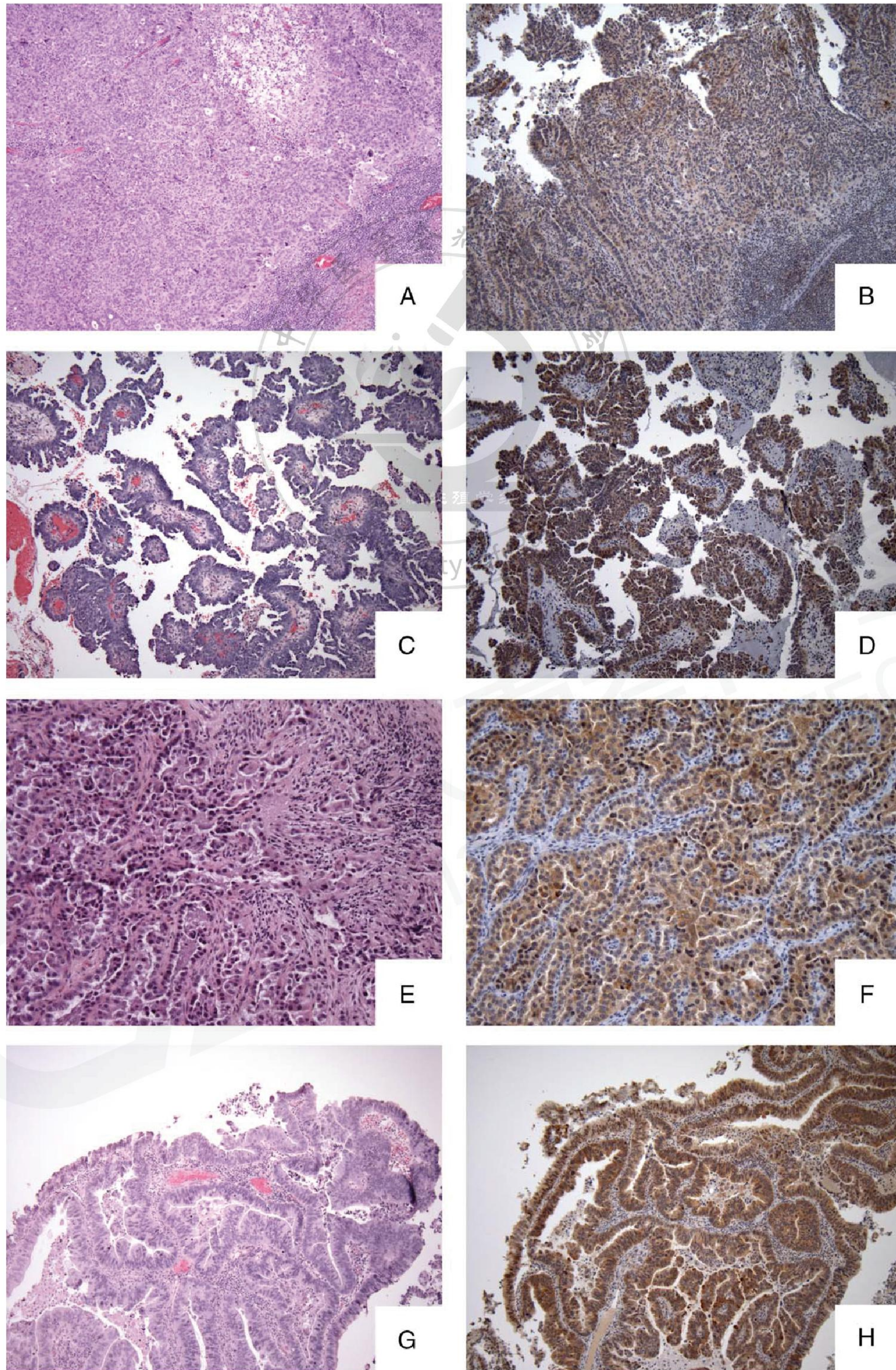


图1.SEC14L1 在子宫浆液性癌中的表达（所有图像放大 200 倍）。在子宫内膜肌层交界处的肿瘤（A）中，中度表达（B）。大多数子宫浆液性癌显示强烈表达（C-H），如这个子宫内膜活检中所示（C、D），一个显示肌层浸润的单独病例（E、F），以及一个在子宫息肉附近的分离碎片（G、H）。

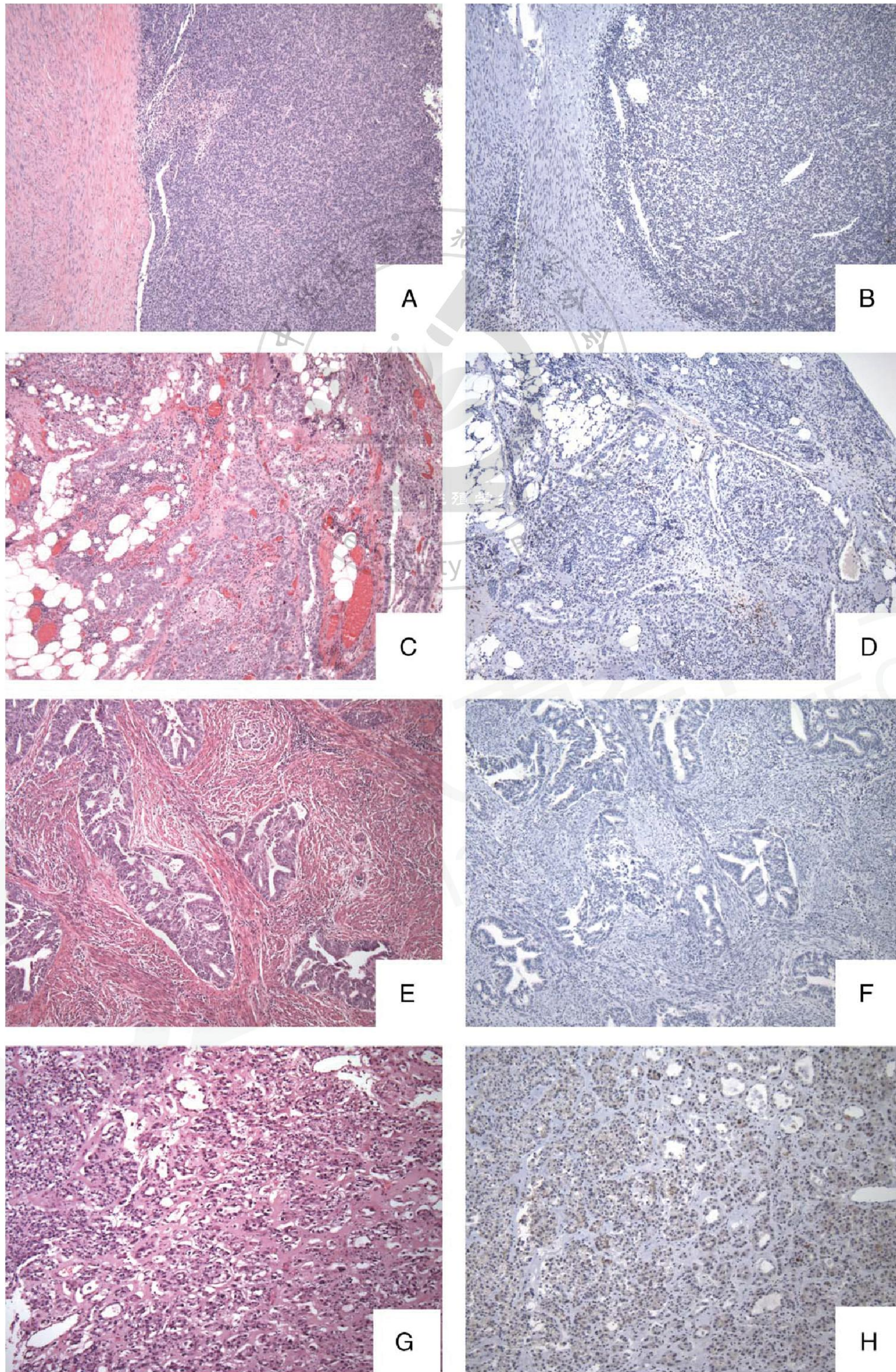


图2.SEC14L1 表达，在其他妇科恶性肿瘤中的弱表达或无表达。子宫内膜间质肉瘤 (A, 100 \times)，无表达 (B, 100 \times)。卵巢高级别浆液性癌，转移至大网膜，无表达 (C、D, 均为 100 \times)。子宫内膜的内膜样腺癌，FIGO 分级 1 级，有肌层侵犯，无 SEC14L1 表达 (E, F, 均为 200 \times)。卵巢透明细胞癌，弱 (1+) 表达 (G, H, 均为 200 \times)。

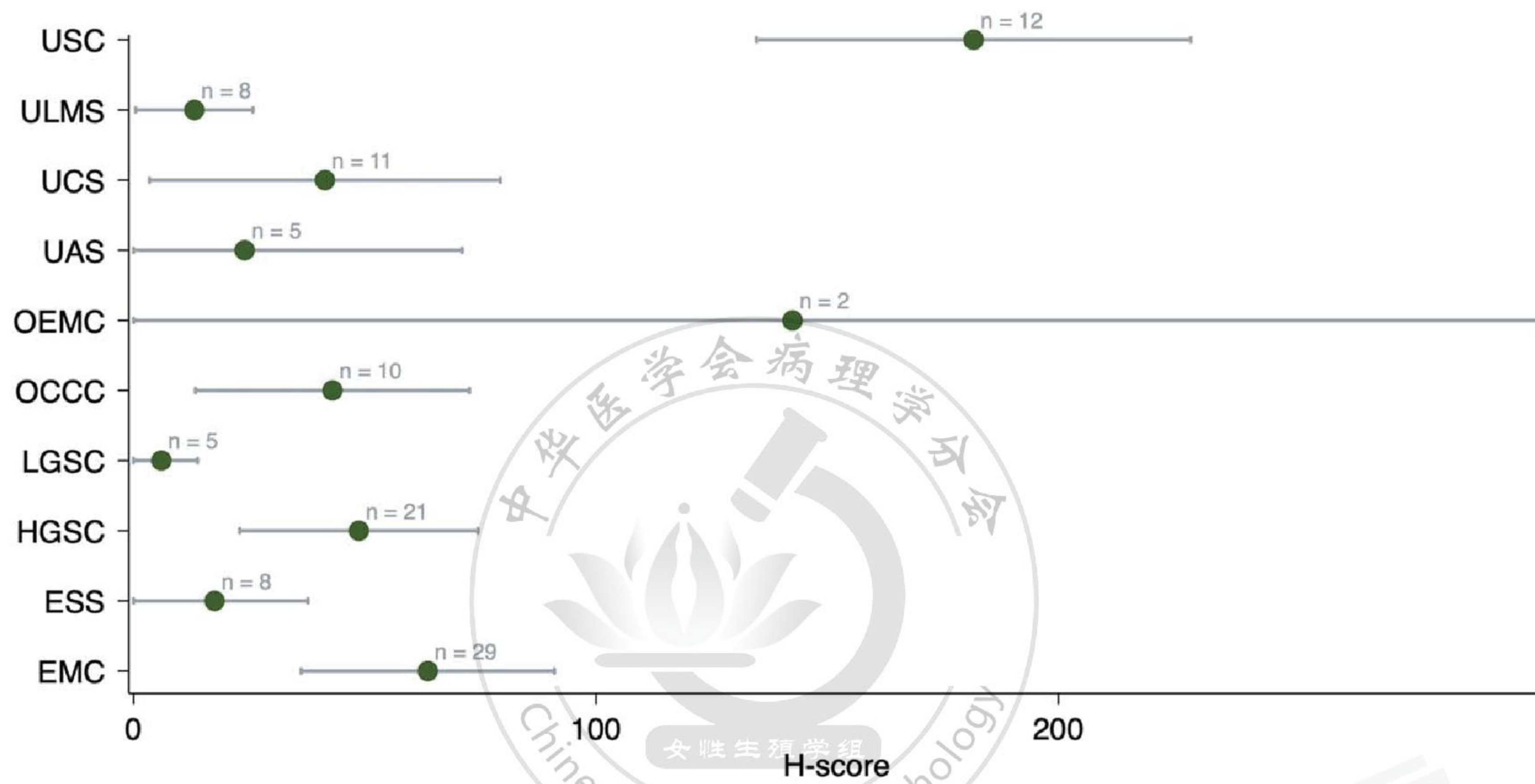


图3.不同肿瘤类型的平均H分数和 95% 的可信区间，USC 显示显著过度表达。EMC 表示子宫的子宫内膜样癌；ESS，子宫内膜间质肉瘤；HGSC，高级别浆液性癌；LGSC，低级别浆液性癌；OCCC，卵巢透明细胞癌；OEMC，卵巢子宫内膜样癌；UAS，子宫腺肉瘤；UCS，子宫癌肉瘤；ULMS，子宫平滑肌肉瘤；USC，子宫浆液性癌。

表2. 肿瘤类型 H 分数

诊断	数量	H 分数 (平均标准差)	H 分数阳性 (n%)
All	111	60 (77)	25 (23)
EMC	29	64 (75)	7 (24)
ESS	8	18 (29)	0
HGSC	21	49 (60)	4 (19)
LGSC	5	6 (9)	0
OCCC	10	43 (48)	1 (10)
OEMC	2	143 (117)	1 (50)
UAS	5	24 (54)	1 (20)
UCS	11	41 (64)	2 (18)
ULMS	8	13 (18)	0
USC	12	182 (83)	9 (75)

EMC 表示子宫的子宫内膜样癌；ESS，子宫内膜间质肉瘤；HGSC，高级别浆液性癌；LGSC，低级别浆液性癌；OCCC，卵巢透明细胞癌；OEMC，卵巢子宫内膜样癌；UAS，子宫腺肉瘤；UCS，子宫癌肉瘤；ULMS，子宫平滑肌肉瘤；USC，子宫浆液性癌。

(王彬 翻译 吴焕文 审校)